

PARTS LIST

DPW SERIES

Industrial Sewing Machines

DPW1302W

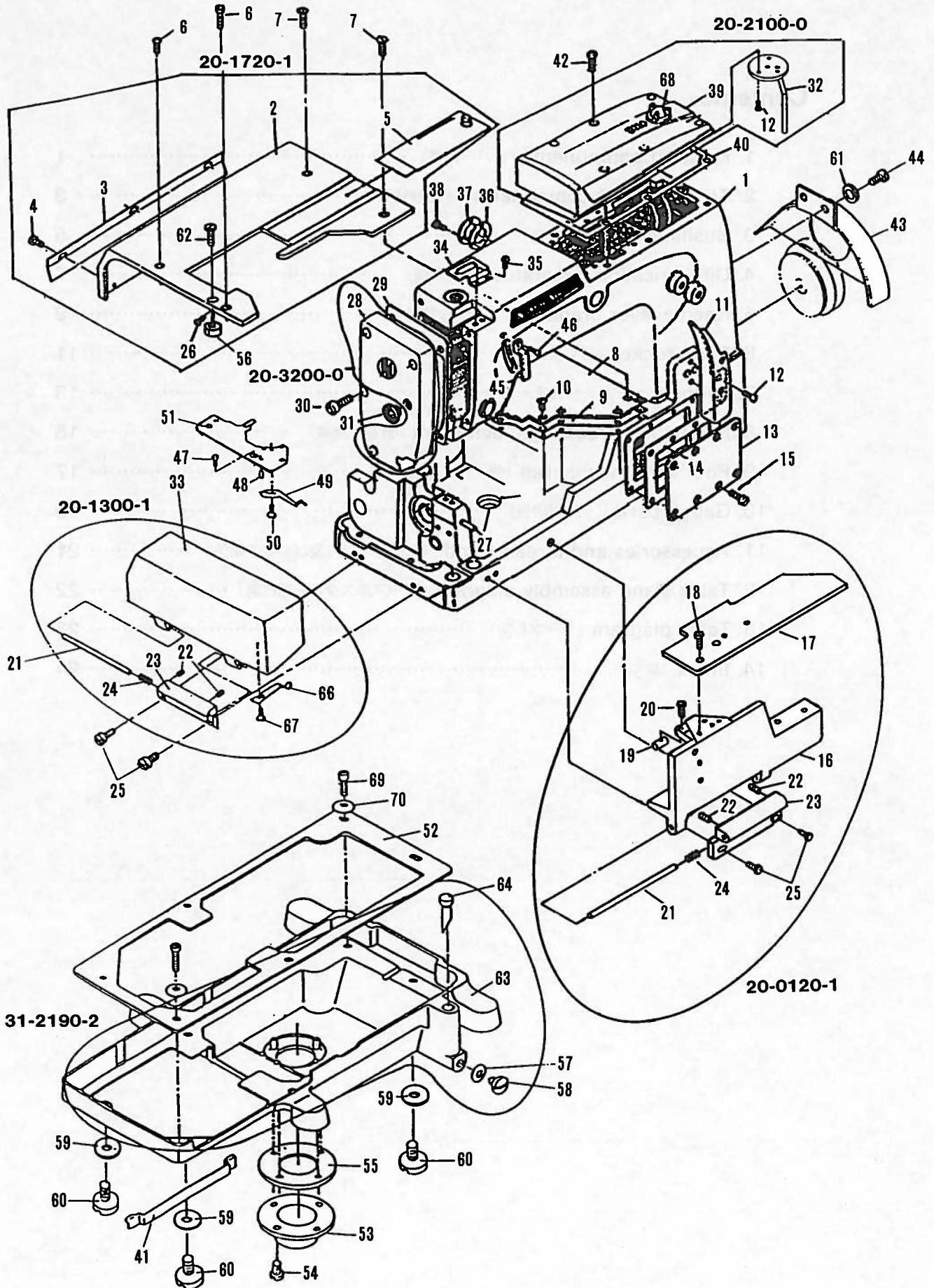
Industrial Sewing Machines
Kansai Special

From the library of: Superior Sewing Machine & Supply LLC

Contents

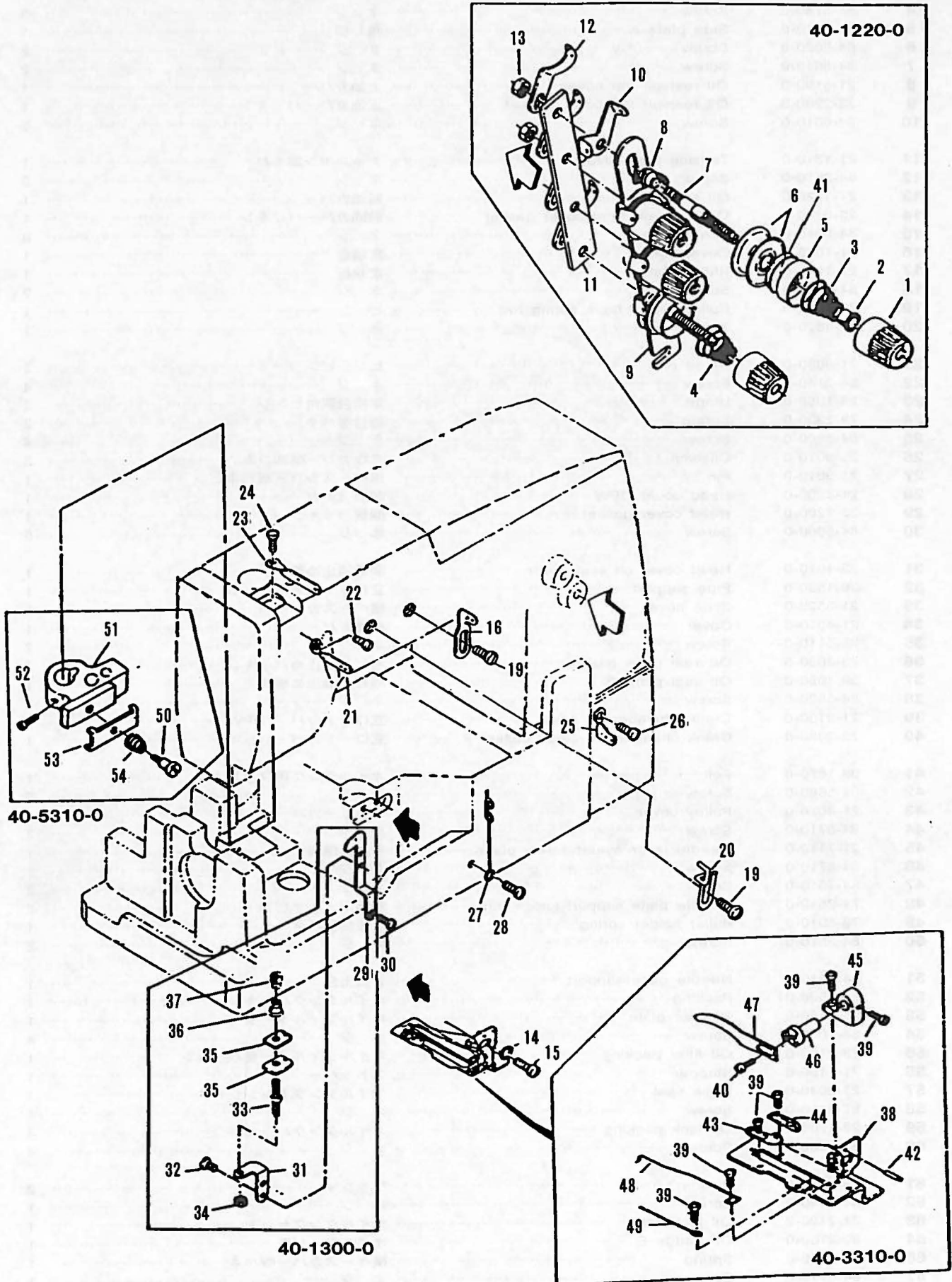
1. Housing components (カバー機構)	1
2. Thread eyelet components (糸道機構)	3
3. Bushings (ブッシュ機構)	5
4. Oil lubrication apparatus (給油機構)	7
5. Needle lever crank (弓、クランク機構)	9
6. Feed rocker (送り台機構)	11
7. Looper (ルーパー台機構)	13
8. Needle reciprocating mechanism (針振り機構)	15
9. Foot lifter mechanism (押え揚げ機構)	17
10. Gauge parts (ゲージ関係)	19
11. Accessories and thread stand (アクセサリー及び糸立て関係)	21
12. Table stand assembly diagram (テーブルスタンド据付図)	22
13. Table diagram (テーブル図)	23
14. Index (索引)	24

1. Housing components (カバー機構)



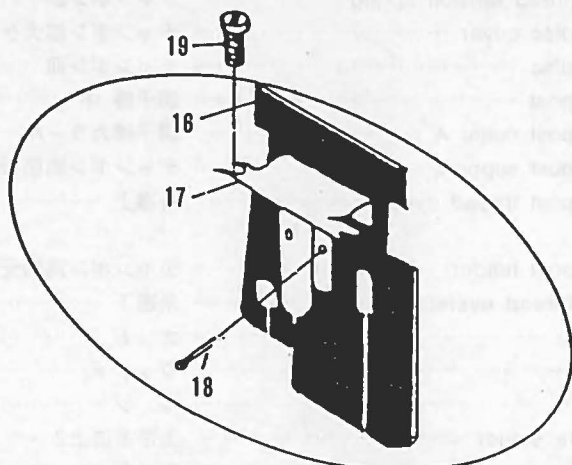
No.	Part No.	Part name	品 名	Q, ty
1	22-3510-0	Arm bed	アームベッド完成品	1
2	21-7210-0	Upper cloth plate	上ベースカバー	1
3	21-4430-0	Supporting cover	上ベース補助カバー	1
4	84-5740-0	Screw	ネジ	3
5	21-5210-0	Side plate A	差し板	1
6	84-8620-0	Screw	ネジ	2
7	84-8610-0	Screw	ネジ	2
8	21-5190-0	Oil reservoir top cover	上油カバー	1
9	23-2290-0	Oil reservoir top cover gasket	上油カバーパッキン	1
10	84-6610-0	Screw	ネジ	5
11	21-1310-0	Tension post cover	チャンボン皿カバー	1
12	84-3610-0	Screw	ネジ	5
13	21-1220-0	Oil reservoir front cover	前油カバー	1
14	23-2340-0	Oil reservoir front cover gasket	前油カバーパッキン	1
15	84-6640-0	Screw	ネジ	8
16	21-1080-0	Cover clamp	定規台	1
17	21-1930-0	Ruller plate	定規板	1
18	84-5720-0	Screw	ネジ	2
19	71-4010-0	Ruller holder back spring rod	ピン	1
20	84-4620-0	Screw	ネジ	1
21	71-3080-0	Hinge pin	ヒンジピン	2
22	84-3140-0	Screw	ネジ	4
23	25-1080-0	Hinge	定規台取付ヒンジ	2
24	79-2330-0	Spring	取付巻バネ	2
25	84-5660-0	Screw	ネジ	4
26	25-8010-0	Cushion	2枚カバー防振ゴム	3
27	71-3010-0	Pin	横ベースカバー板バネピン	1
28	21-3200-0	Head cover DPW	面板 DPW	1
29	23-2200-0	Head cover gasket	面板パッキン	1
30	84-5660-0	Screw	ネジ	5
31	23-1610-0	Head cover oil seal cover	面板油止め蓋	1
32	39-1530-0	Pipe support	立ロッド配管油もどし	1
33	21-3520-0	Slide cover	横ベースカバー	1
34	21-4310-0	Cover	針棒カバー	1
35	85-6110-0	Screw	ネジ	2
36	23-2630-0	Oil seal plate gasket	弓ピン油止めパッキン	1
37	39-1080-0	Oil seal plate B	弓ピン油止め板B	1
38	84-3620-0	Screw	ネジ	3
39	21-2100-0	Crank chamber oil cover	立ロッドカバー DPW	1
40	23-2080-0	Crank chamber oil cover gasket F	立ロッドカバーパッキン	1
41	39-1670-0	Felt	オイルタンク用フェンスB	1
42	84-5660-0	Screw	ネジ	6
43	21-4020-0	Pulley cover	プーリーカバー	1
44	84-5710-0	Screw	ネジ	2
45	21-7110-0	Needle lever eyelet safety plate	弓糸道保護バーA	1
46	84-5710-0	Screw	ネジ	1
47	84-7610-0	Screw	ネジ	2
48	71-2510-0	Needle plate support knock pin	針板用ノックピン	2
49	79-5010-0	Ruller holder spring	定規台板バネ	1
50	84-3610-0	Screw	ネジ	2
51	14-0310-2	Needle plate support	針板土台	1
52	23-1590-0	Packing	オイルタンクパッキン	1
53	35-9150-0	Oil filter plate	オイルフィルター受	1
54	84-7630-0	Screw	ネジ	4
55	23-9130-0	Oil filter packing	オイルフィルター受パッキン	1
56	71-1190-0	Stopper	ストッパー	1
57	23-3040-0	Drain seal	オイルタンクドレンシール	1
58	87-3110-0	Screw	ネジ	1
59	23-1200-0	Oil tank packing	オイルタンクパッキン	4
60	85-2200-0	Screw	ネジ	4
61	75-4550-0	Washer	ワッシャ	2
62	84-6640-0	Screw	ネジ	1
63	31-2190-2	Oil tank set	オイルタンクセット	1
64	39-2160-0	Oil gauge E	オイルゲージE	1
66	79-5020-0	Spring	横ベースカバー板バネ	1
67	84-5710-0	Screw	ネジ	1
68	39-2330-0	Oil pot lid	オイルポット	1
69	85-6280-0	Screw	ネジ	2
70	75-4520-0	Washer	ワッシャ	2

2. Thread eyelet components (糸道機構)

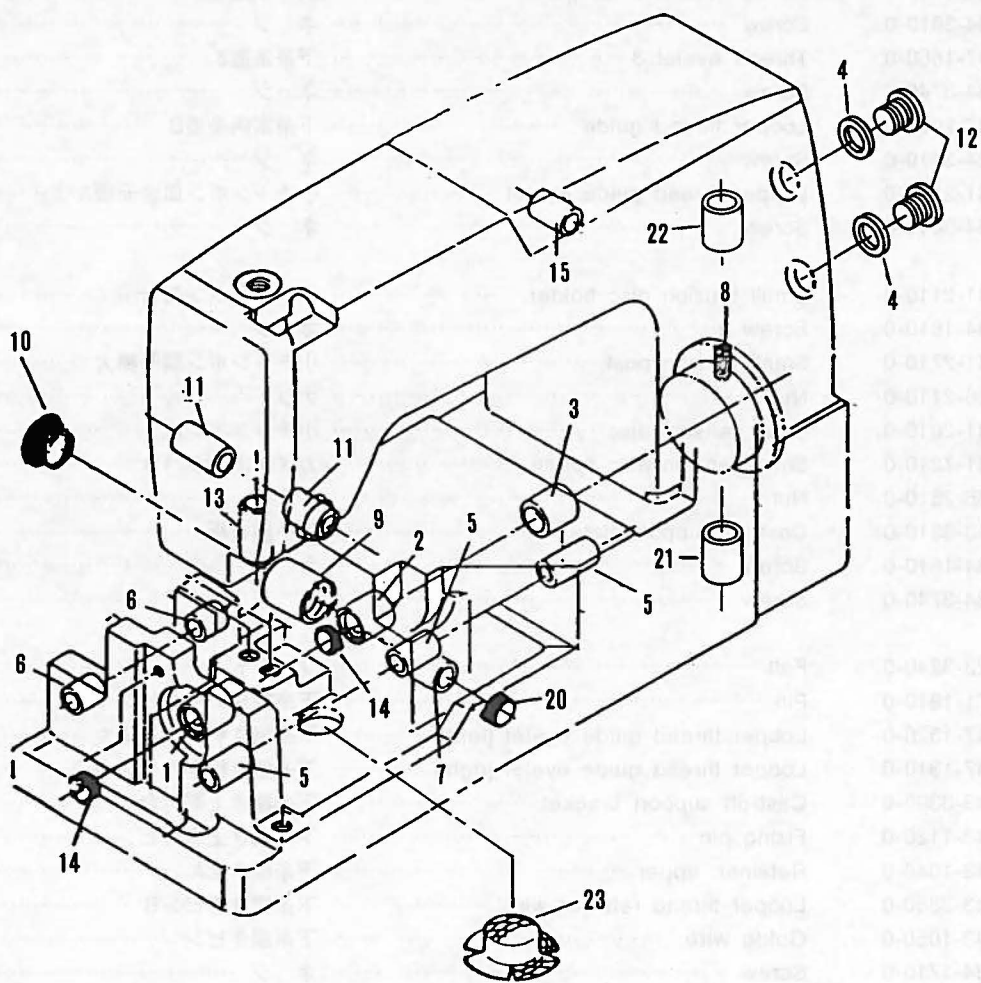


No.	Part No.	Part name	品 名	Q, ty
1	41-1010-0	Tension regulating nut	チャンボン皿小ケース	4
2	41-1050-0	Tension disc ratchet	チャンボン皿ラチェット	4
3	41-7010-0	Needle thread tension spring	チャンボン調子バネ強	2
4	41-7020-0	Looper thread tension spring	チャンボン調子バネ弱	2
5	41-1070-0	Tension disc cover	チャンボン皿大ケース	4
6	41-1110-0	Tension disc	チャンボン皿	8
7	41-1720-0	Tension post	調子棒 中	4
8	41-1310-0	Tension post collar A	調子棒カラーA	4
9	41-113B-0	Tension post support	チャンボン調節板	1
10	41-1150-0	Tension post thread eyelet	糸道上	4
11	41-121B-0	Tension post holder	チャンボン調節元板	1
12	41-1170-0	Lead in thread eyelet	糸道下	4
13	86-4110-0	Nut	ナット	2
14	75-4560-0	Washer	ワッシャ	1
15	84-5710-0	Screw	ネ ジ	1
16	45-1010-0	Arm frame eyelet	上糸糸道上2	1
19	84-5710-0	Screw	ネ ジ	2
20	45-2110-0	Needle thread adjusting eyelet	上糸調節糸道A	1
21	45-1210-0	Needle lever thread eyelet	弓糸道 B2	1
22	84-3610-0	Screw	ネ ジ	1
23	45-1310-0	Needle bar thread eyelet	針棒糸道1	1
24	84-3610-0	Screw	ネ ジ	1
25	47-1660-0	Thread eyelet 3	下糸糸道3	1
26	84-3740-0	Screw	ネ ジ	1
27	47-2020-0	Looper thread guide	下糸案内糸道B	1
28	84-3610-0	Screw	ネ ジ	1
29	41-2120-0	Looper thread guide eyelet	小チャンボン皿台元板A	1
30	84-3610-0	Screw	ネ ジ	1
31	41-2110-0	Small tension disc holder	小チャンボン皿台	1
32	84-1610-0	Screw	ネ ジ	2
33	41-2710-0	Small tension post	小チャンボン調子棒大	1
34	86-2110-0	Nut	ナット	1
35	41-2010-0	Small tension disc	小チャンボン皿	2
36	41-7210-0	Small tension disc spring	カメ糸道押しバネ	1
37	86-2510-0	Nut	ナット	1
38	43-3310-0	Cast-off support plate	下糸捌き板	1
39	84-1610-0	Screw	ネ ジ	6
40	84-3740-0	Screw	ネ ジ	1
41	23-3240-0	Felt	フェルト	4
42	71-1910-0	Pin	下糸捌きロックピン	2
43	47-1320-0	Looper thread guide eyelet (left)	下糸捌き板案内糸道左	1
44	47-1310-0	Looper thread guide eyelet (right)	下糸捌き板案内糸道右	1
45	43-3390-0	Cast-off support bracket	下糸捌き上取付台	1
46	43-1120-0	Fixing pin	下糸捌き上取付ピン	1
47	43-1040-0	Retainer, upper	下糸捌き上A	1
48	43-3350-0	Looper thread retainer wire	下糸捌き下ピンB	1
49	43-1050-0	Guide wire	下糸捌きピン	1
50	84-1710-0	Screw	ネ ジ	1
51	41-3030-0	Thread nipper base	針棒糸道台C	1
52	84-3640-0	Screw	ネ ジ	1
53	45-1420-0	Thread nipper	カメ糸道B	1
54	41-7210-0	Spring	カメ糸道押しバネ	1

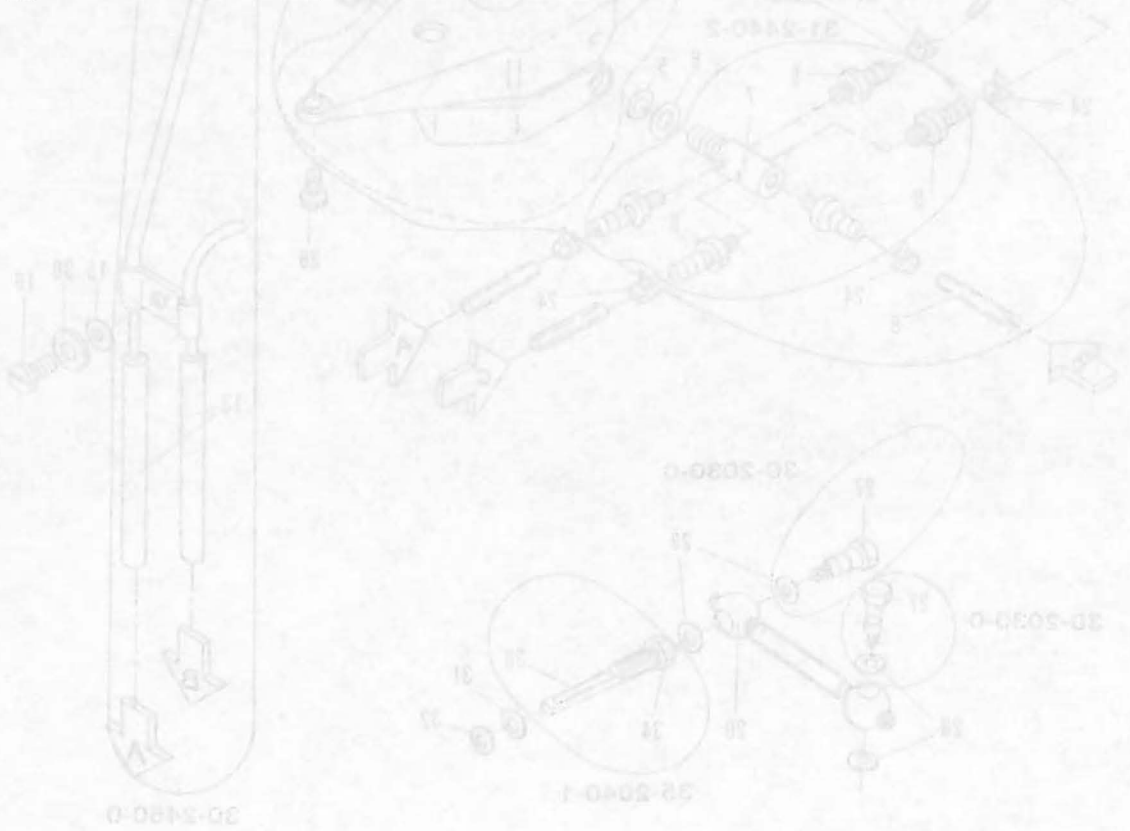
3. Bushings (ブッシュ機構)



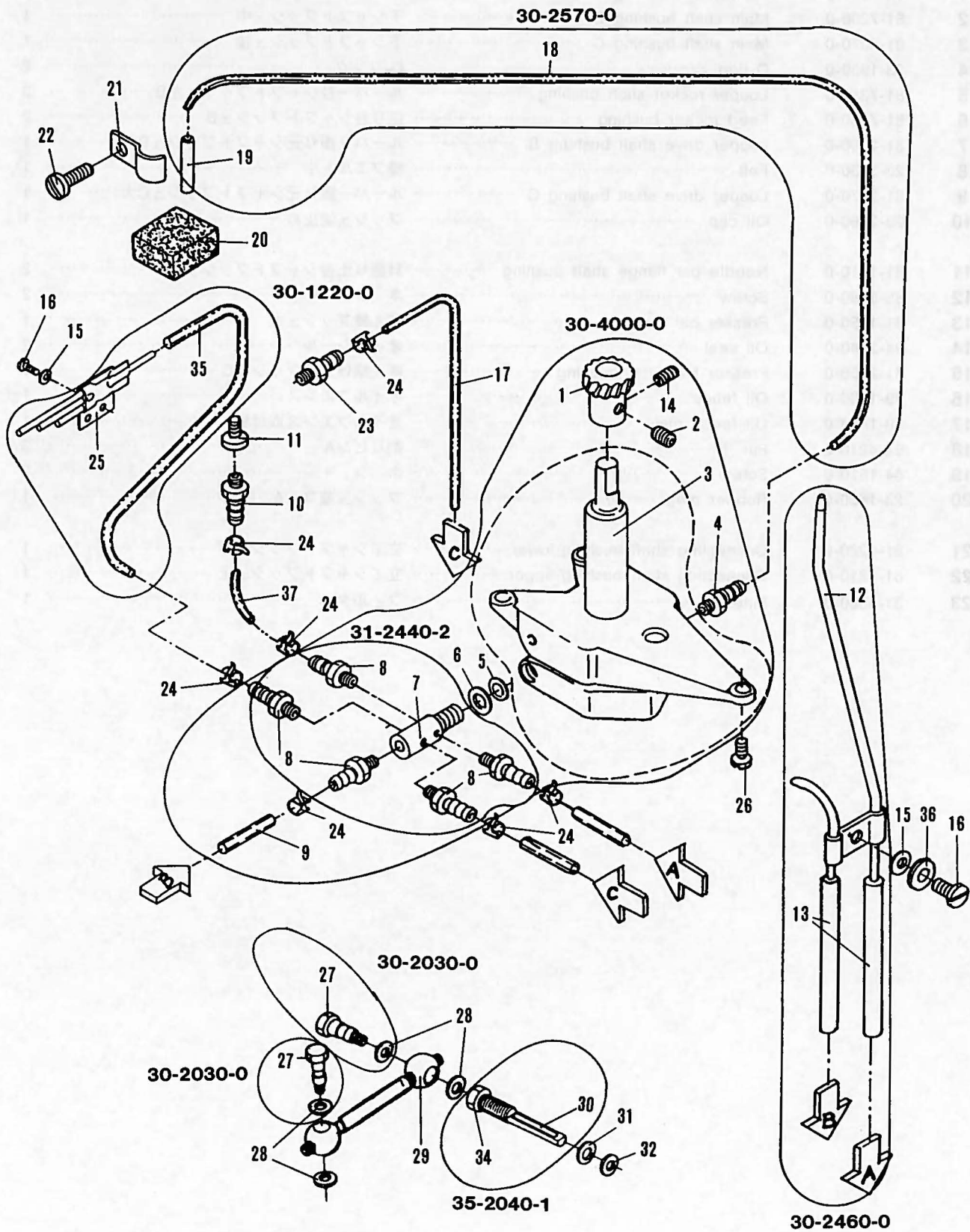
30-9310-0



No.	Part No.	Part name	品名	Q, ty
1	81-7140-0	Main shaft bushing A	下シャフトブッシュ前	1
2	81-7200-0	Main shaft bushing B	下シャフトブッシュ中	1
3	81-8070-0	Main shaft bushing C	下シャフトブッシュ後	1
4	23-1930-0	O-ring	O-リング	2
5	81-7350-0	Looper rocker shaft bushing	ルーバー台シャフトブッシュ左B	3
6	81-7530-0	Feed rocker bushing	送り台シャフトブッシュB	2
7	81-2360-0	Looper drive shaft bushing B	ルーバー振り元シャフトブッシュB大	1
8	23-3830-0	Felt	棒フェルト小	1
9	81-2370-0	Looper drive shaft bushing C	ルーバー振り元シャフトブッシュC大	1
10	23-2960-0	Oil cap	ブッシュ油止め	1
11	81-1510-0	Needle bar flange shaft bushing	針振り土台シャフトブッシュ	2
12	85-5360-0	Screw	ネジ	2
13	81-1530-0	Presser bar bushing	押え棒ブッシュ大	1
14	94-2140-0	Oil seal	オイルシール	2
15	81-2550-0	Presser foot lifter bushing	押え揚げ土台ブッシュC	1
16	39-1500-0	Oil fence	オイルフェンス	1
17	39-1490-0	Oil fence plate	オイルフェンス取付板	1
18	93-6210-0	Pin	割りピンA	3
19	84-1610-0	Screw	ネジ	2
20	23-1660-0	Rubber plug	ブッシュ蓋ゴムA	1
21	81-1220-0	Connecting shaft bushing-lower	立てシャフトブッシュ下	1
22	81-1210-0	Connecting shaft bushing-upper	立てシャフトブッシュ上	1
23	31-4380-0	Filter	フィルター	1

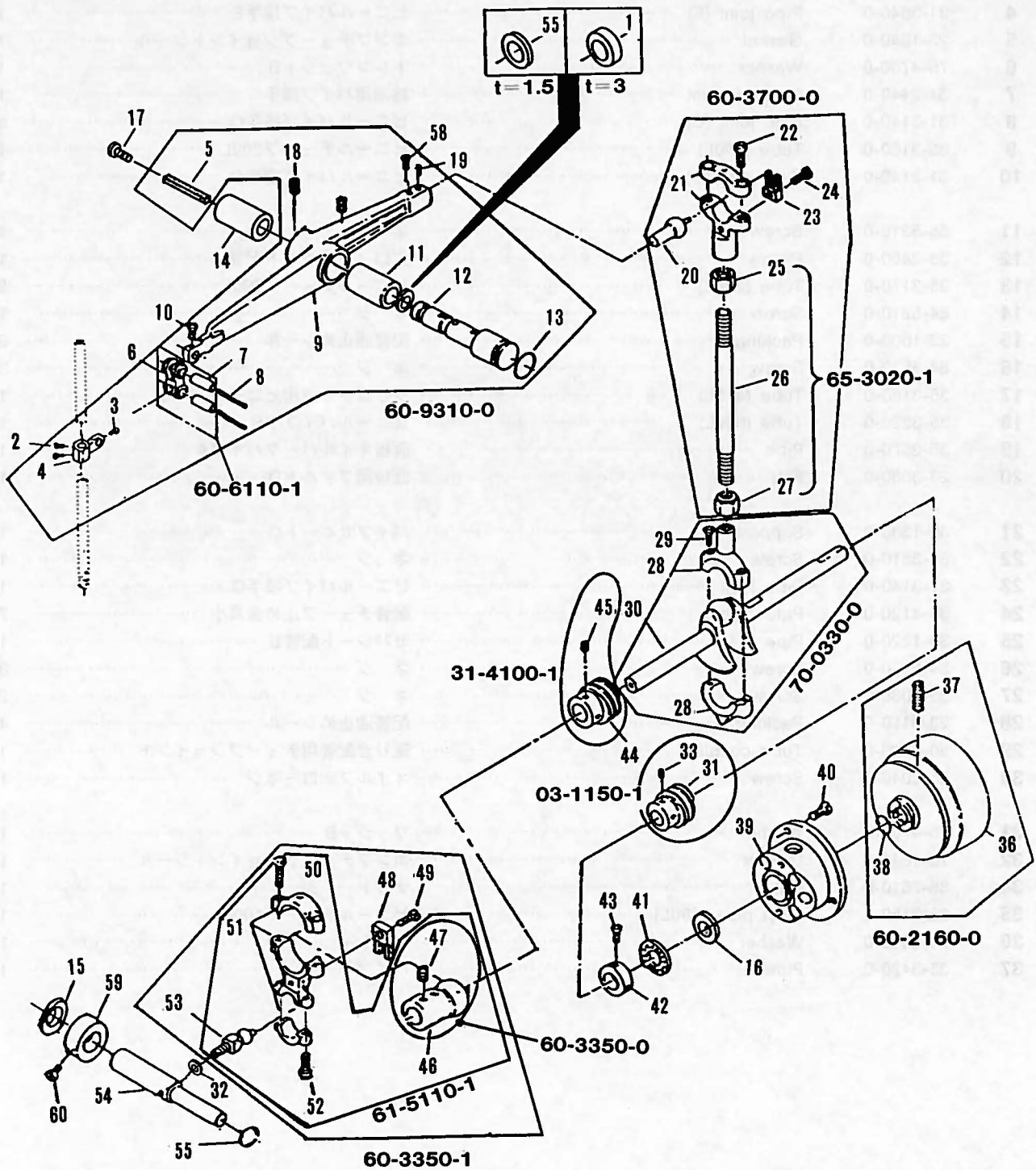


4. Oil lubrication apparatus (給油機構)



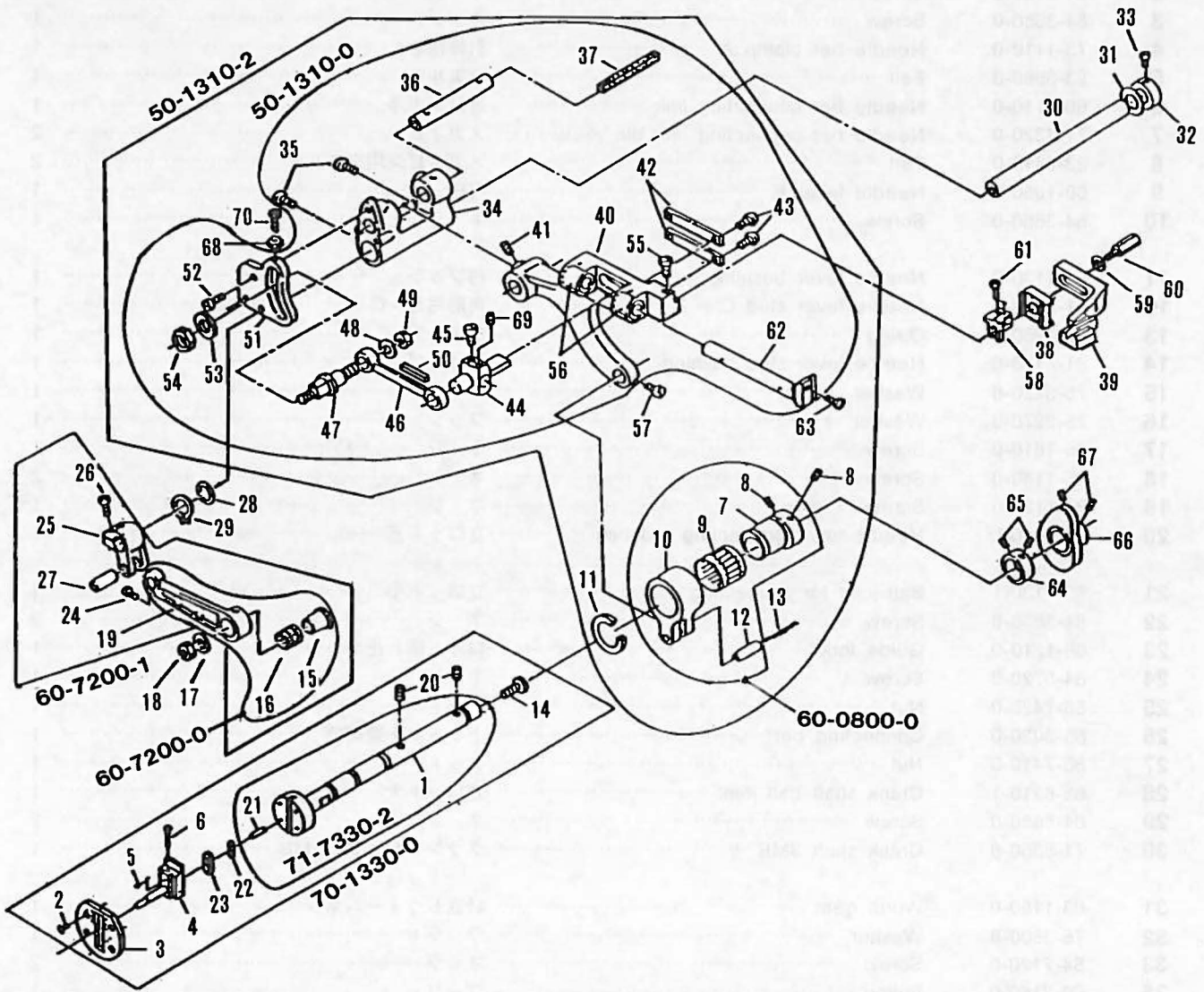
No.	Part No.	Part name	品 名	Q, ty
1	31-4090-0	Worm gear	ポンプウォーム歯車	1
2	84-5110-0	Screw	ネ ジ	1
3	30-0160-0	Pump ass'y	トロコイドポンプセット	1
4	31-3640-0	Pipe joint (E)	ビニールパイプ接手E	1
5	23-1640-0	Gasket	ポンプチューブジョイントシール	1
6	75-4700-0	Washer	ドレンワッシャB	1
7	31-2440-0	Oil tube joint	給油用パイプ接手	1
8	31-3140-0	Pipe joint (C)	ビニールパイプ接手C	5
9	35-3160-0	Tube (200L)	ビニールチューブ200L	1
10	31-3140-0	Pipe joint (C)	ビニールパイプ接手C	1
11	85-5310-0	Screw	ネ ジ	1
12	35-2460-0	Piping	立ロット用セット配管	1
13	35-3170-0	Tube (290L)	ビニールチューブ290L	2
14	84-5210-0	Screw	ネ ジ	1
15	23-1600-0	Packing	配管油止めシール	3
16	84-3630-0	Screw	ネ ジ	3
17	35-3180-0	Tube (440L)	シリコン系道用ビニールパイプ	1
18	35-3220-0	Tube (600L)	ビニールパイプ小B	1
19	35-2570-0	Pipe	面板オイルバックパイプA	1
20	23-3630-0	Felt	面板用フェルトD	1
21	39-1330-0	Support	パイプサポートC	1
22	84-3610-0	Screw	ネ ジ	1
23	31-3140-0	Pipe joint	ビニールパイプ接手C	1
24	35-4120-0	Pipe clamp	配管チューブ止め金具小	7
25	35-1220-0	Pipe	セバレート配管B	1
26	84-5660-0	Screw	ネ ジ	3
27	35-2030-0	Screw	ネ ジ	2
28	23-9110-0	Packing	配管油止めシール	4
29	30-5000-0	Tube coupling	送り台配管用チューブジョイント	1
30	35-2040-0	Screw	オイルフォローネジ	1
31	75-4700-0	Washer	ワッシャB	1
32	23-1640-0	Gasket	ポンプチューブジョイントシール	1
34	86-7610-0	Nut	ナット	1
35	35-3150-0	Vinyl pipe (190L)	ビニールチューブ190L	1
36	75-4550-0	Washer	ワッシャ	1
37	35-3420-0	Pipe	パイプ	1

5. Needle lever crank (弓・クランク機構)



No.	Part No.	Part name	品 名	Q, ty
1	75-3310-0	Washer	ワッシャ t=3	1
2	84-5750-0	Screw	ネジ	2
3	84-3650-0	Screw	ネジ	1
4	73-1110-0	Needle ber clamp A	針棒抱きA	1
5	23-3960-0	Felt	フェルト	1
6	66-1110-0	Needle ber connecting link	連結メガネ	1
7	71-4320-0	Needle ber connecting link pin	メガネピン	2
8	23-3410-0	Felt	メガネピン用フェルト	2
9	69-1050-2	Needle lever E	弓E	1
10	84-3660-0	Screw	ネジ	1
11	81-1130-0	Needle lever bushing	弓ブッシュ	1
12	71-9330-0	Needle lever stud C	角形弓ピンC	1
13	23-1950-0	O.ring	Oリング	1
14	81-4120-0	Needle lever stud bushing	弓ピンブッシュ	1
15	75-3220-0	Washer	ワッシャ	1
16	75-3270-0	Washer	ワッシャ	1
17	85-1810-0	Screw	ネジ	1
18	85-1140-0	Screw	ネジ	2
19	85-1130-0	Screw	ネジ	1
20	61-7110-U	Needle lever connecting rod ball	立ロッド玉	1
21	63-7130-1	Ball joint for connecting rod	立ロッド小	1
22	84-5670-0	Screw	ネジ	2
23	69-1210-0	Guide fork	ロッド振れ止め	1
24	84-5720-0	Screw	ネジ	1
25	86-7420-0	Nut	ナット	1
26	65-3020-0	Connecting ber	上シャフト連結棒	1
27	86-7410-0	Nut	ナット	1
28	63-6210-1	Crank shaft ball joint	立ロッド大	1
29	84-5680-0	Screw	ネジ	2
30	71-8350-0	Crank shaft 3MB	クランクシャフト3MB	1
31	03-1150-0	Worm gear	針返しウォームネジ	1
32	75-3800-0	Washer	ワッシャ	1
33	84-7120-0	Screw	ネジ	2
36	69-2160-0	Pulley	プーリー	1
37	85-1140-0	Screw	ネジ	2
38	23-1970-0	O-ring	12.5 Oリング	1
39	69-3020-2	Flange	フレンジ	1
40	84-5660-0	Screw	ネジ	3
41	92-2310-0	Bearing	13.45 スラストベアリング	1
42	75-1120-1	Crank shaft collar	クランクシャフトカラー	1
43	84-5630-0	Screw	ネジ	2
44	31-4100-0	Worm gear	ポンプウェームホイール	1
45	84-7180-0	Screw	ネジ	2
46	61-5110-U	Looper driving eccentric A	ルーバー振り元ロッド玉A	1
47	85-1130-0	Screw	ネジ	6
48	69-1210-0	Guide fork	ロッド振れ止め	1
49	84-5720-0	Screw	ネジ	1
50	84-5680-0	Screw	ネジ	2
51	63-5110-1	Looper driving lever ball joint	振り元ロッドA	1
52	84-5720-0	Screw	ネジ	2
53	61-7160-U	Looper driving connecting rod	ルーバー振り元ロッド小玉	1
54	71-6120-0	Looper driving shaft	ルーバー振り元シャフト大	1
55	75-3320-0	Washer	ワッシャ t=1.5	1
58	85-2120-0	Screw	ネジ	1
59	75-1070-1	Looper driving collar	ルーバー振り元止めカラー	1
60	85-2120-0	Screw	ネジ	1

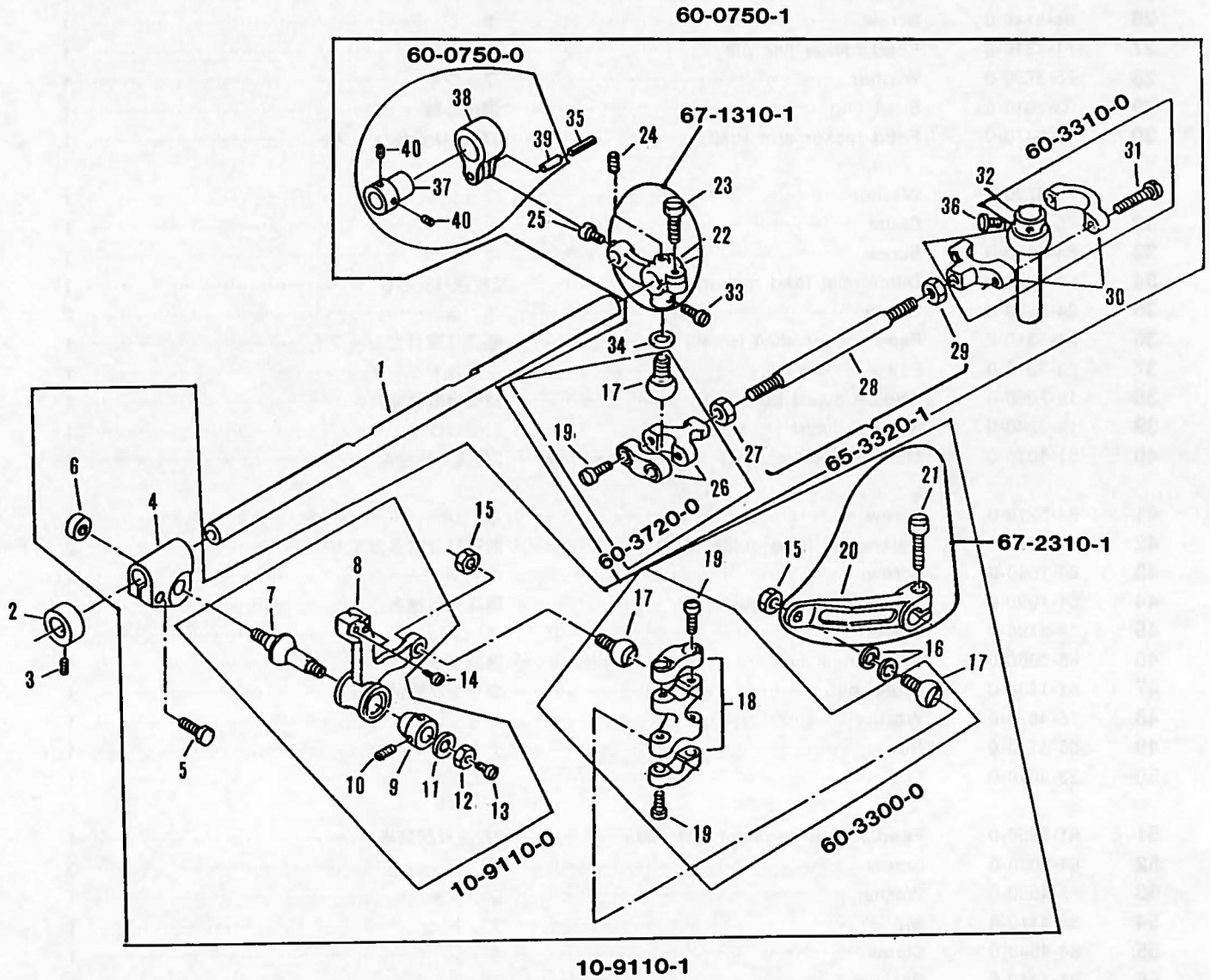
6. Feed rocker (送り台機構)



No.	Part No.	Part name	品名	Q, ty
1	71-7330-0	Main shaft 3C	前下シャフト 3C	1
2	84-6610-0	Screw	ネジ	4
3	51-0310-0	Head plate	メインシャフトプレート	1
4	51-0130-0	Feed crank adjusting post	送り調節芯棒C	1
5	85-6240-0	Screw	ネジ	1
6	84-3830-0	Screw	ネジ	1
7	61-3120-0	Looper avoid eccentric	針返しエキセン玉	1
8	84-5210-0	Screw	ネジ	2
9	91-4060-0	Bearing	エキセン用ベアリング	1
10	63-2320-U	Eccentric link	エキセンダルマ	1
11	93-4060-0	Snap ring	サークリップ	1
12	71-4310-0	Feed rocker link pin	ダルマピン	1
13	23-3410-0	Felt	フェルト	1
14	84-5760-0	Screw	ネジ	1
15	75-2430-0	Feed crank link roller	送りダルマローラー	1
16	91-2710-0	Bearing	ベアリング	1
17	75-4530-0	Washer	ワッシャ	1
18	88-4120-0	Nut	ナット	1
19	67-3120-0	Feed rocker arm	送り連結レバー	1
20	23-3410-0	Felt	フェルト	1

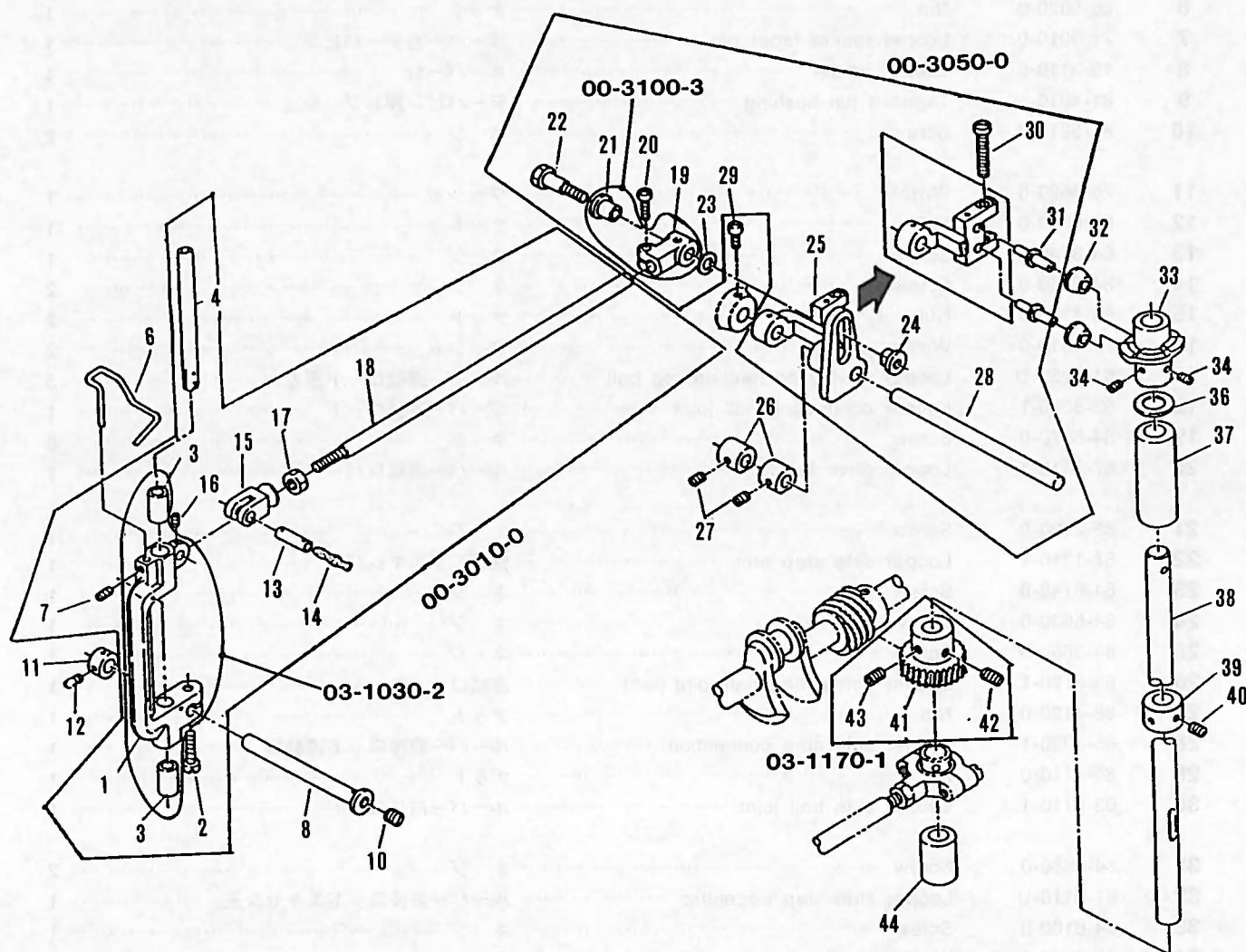
No.	Part No.	Part name	品名	Q, ty
21	23-3930-0	Felt	フェルト	1
22	51-0360-0	Oil guard	送り調節芯棒オイルガード	1
23	23-1970-0	O-ring	O-リング	1
24	84-3660-0	Screw	ネジ	1
25	63-3520-0	Feed rocker link	送りダルマ	1
26	84-8140-0	Screw	ネジ	1
27	71-4310-0	Feed rocker link pin	ダルマピン	1
28	75-3720-0	Washer	ワッシャ	1
29	93-2610-0	Snap ring	型止め輪	1
30	71-6470-0	Feed rocker arm shaft	2枚送り元台シャフト	1
31	75-3720-0	Washer	ワッシャ	1
32	75-1320-1	Collar	カラー	1
33	84-8160-0	Screw	ネジ	1
34	51-1020-0	Differential feed rocker	2枚送り元台B	1
35	84-5210-0	Screw	ネジ	2
36	71-5310-0	Feed rocker shaft (small)	後送り取付台シャフト	1
37	23-3910-0	Felt	フェルト	1
38	18-7080-0	Needle guard holder A	針受け取付金具A	1
39	18-3240-0	Needle guard C	針受けC	1
40	51-1030-0	Main differential feed	2枚送り土台A	1
41	84-5210-0	Screw	ネジ	1
42	51-1110-0	Differential feed guide plate	前送り台抱きガイド	2
43	84-1640-0	Screw	ネジ	4
44	51-1090-0	Differential feed guide	前送り台抱き	1
45	84-3790-0	Screw	ネジ	1
46	66-5060-0	Feed crank link	連結クランク	1
47	51-1130-0	Crank pin	クランク取付ピン	1
48	75-4670-0	Washer	ワッシャ	1
49	86-3110-0	Nut	ナット	1
50	23-3910-0	Felt	フェルト	1
51	51-1050-0	Feed rocker segment slot plate	2枚送り調節板	1
52	84-3630-0	Screw	ネジ	3
53	75-4580-0	Washer	ワッシャ	1
54	86-4110-0	Nut	ナット	1
55	84-4640-0	Screw	ネジ	1
56	81-1410-0	Bushing	ブッシュ	2
57	84-3660-0	Screw	ネジ	1
58	51-1170-0	Rear feed dog holder A	後送り歯取付台	1
59	75-4550-0	Washer	ワッシャ	1
60	84-6140-0	Screw	ネジ	1
61	84-1620-0	Screw	ネジ	2
62	51-1200-0	Front feed dog holder bracket	前送り歯取付台B	1
63	84-3630-0	Screw	ネジ	1
64	75-1140-1	Collar	カラー	1
65	84-5110-0	Screw	ネジ	2
66	49-1310-1	Looper thread take up cam	ハマグリ	1
67	84-7110-0	Screw	ネジ	2
68	88-1360-0	Nut	ナット	1
69	84-3140-0	Screw	ネジ	1
70	87-1360-0	Screw	ネジ	1

7. Looper (ルーパー台機構)



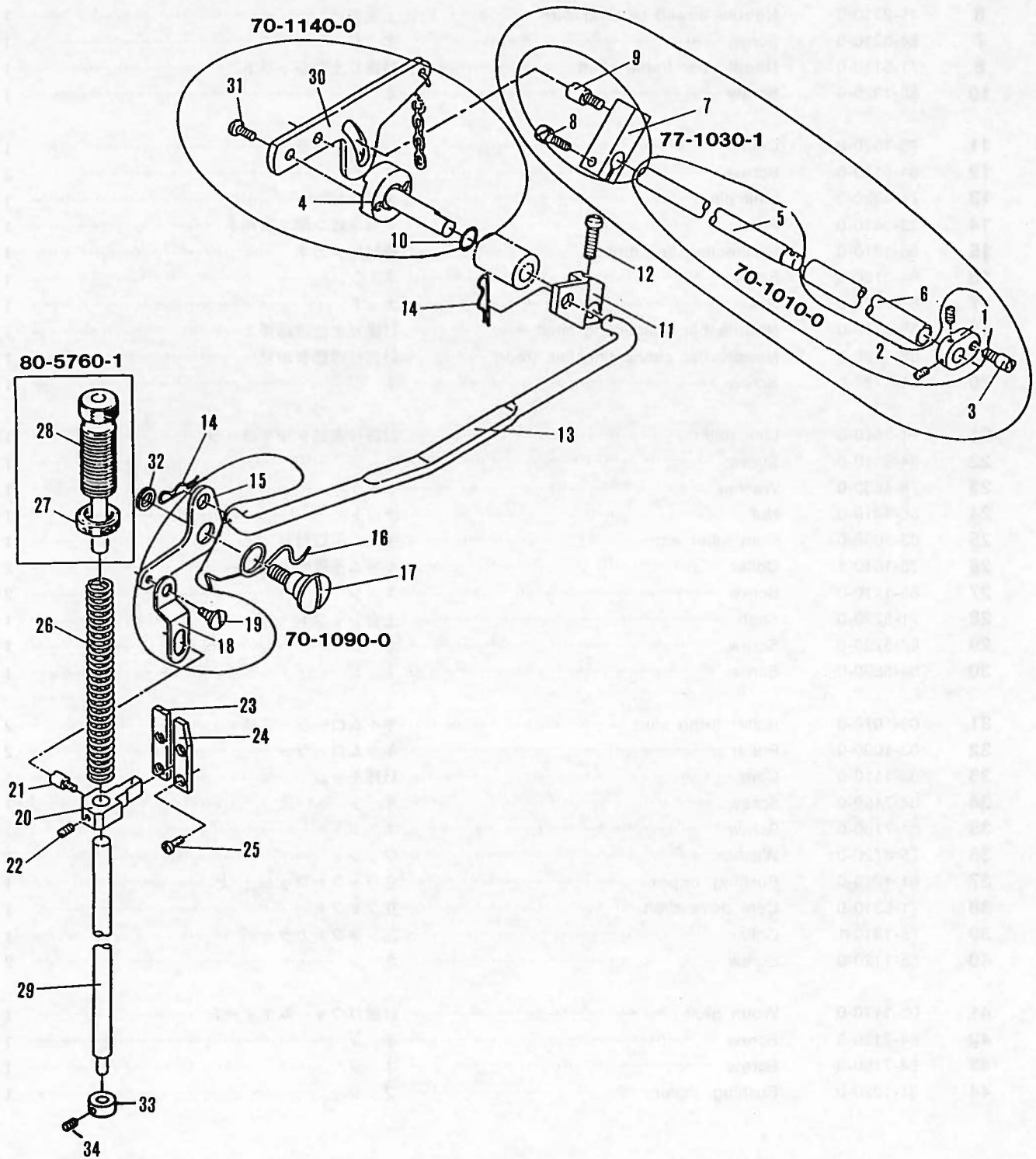
No.	Part No.	Part name	品 名	Q, ty
1	71-6230-0	Looper rocker shaft	ルーバー台シャフト大	1
2	75-1330-1	Collar	ルーバー元台止めカラー	1
3	84-5750-0	Screw	ネ ジ	1
4	19-3010-0	Looper rocker base	ルーバー元台	1
5	84-8120-0	Screw	ネ ジ	1
6	86-5020-0	Nut	ナット	1
7	71-9010-0	Looper rocker taper pin	ルーバー台テーパピン	1
8	19-3110-0	Looper holder	ルーバー台	1
9	81-4010-1	Tapered pin bushing	テーパピン押しブッシュ	1
10	84-5210-0	Screw	ネ ジ	2
11	75-4520-0	Washer	ワッシャ	1
12	86-5010-0	Nut	ナット	1
13	84-3740-0	Screw	ネ ジ	1
14	84-6160-0	Screw	ネ ジ	2
15	86-4110-0	Nut	ナット	2
16	75-4010-0	Washer	ワッシャ	2
17	61-8230-U	Looper driving connecting rod ball	ルーバー連結ロッド玉左	3
18	63-8010-1	Looper connecting ball joint	ルーバー連結ロッド	1
19	84-5670-0	Screw	ネ ジ	6
20	67-2310-1	Looper drive lever	ルーバー連結レバー	1
21	85-2100-0	Screw	ネ ジ	1
22	67-1310-1	Looper side step arm	鎮返しダルマレバー	1
23	84-8140-0	Screw	ネ ジ	1
24	84-5630-0	Screw	ネ ジ	1
25	84-3660-0	Screw	ネ ジ	1
26	63-8120-1	Looper connecting ball joint (left)	連結ロッド左	1
27	86-4120-0	Nut	ナット	1
28	65-3320-1	Looper side step connection	ルーバー前後ロッド連結棒	1
29	86-4110-0	Nut	ナット	1
30	63-6110-1	Looper side ball joint	ルーバー前後ロッド	1
31	84-5680-0	Screw	ネ ジ	2
32	61-6110-U	Looper side step eccentric	ルーバー前後ロッドエキセン玉	1
33	84-6160-0	Screw	ネ ジ	1
34	75-3920-0	Washer	ワッシャ	1
35	23-3410-0	Felt	メガネピン用フェルト	1
36	84-5680-0	Screw	ネ ジ	2
37	61-3110-U	Looper avoid eccentric	針返しエキセン玉	1
38	63-3110-0	Eccentric link	針返しダルマ	1
39	71-4320-0	Eccentric link pin	メガネピン	1
40	84-7150-0	Screw	ネ ジ	2

8. Needle reciprocating mechanism (針振り機構)



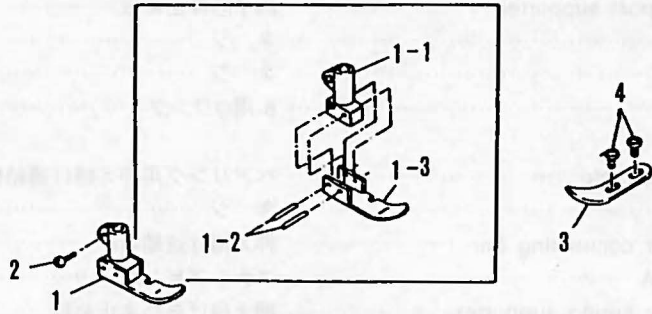
No.	Part No.	Part name	品名	Q, ty
1	03-1010-2	Needle bar frame	針振り土台	1
2	84-5910-0	Screw	ネジ	1
3	81-1710-0	Bushing	針棒ブッシュ	2
4	11-7040-0	Needle bar C	針棒C	1
6	45-2210-0	Needle thread take-up wire	上糸受け	1
7	84-5210-0	Screw	ネジ	1
8	71-5110-0	Needle bar frame shaft	針振り土台シャフト	1
10	85-1320-0	Screw	ネジ	1
11	75-1520-0	Collar	シャフトカラー	1
12	84-5110-0	Screw	ネジ	2
13	71-4320-0	Link pin	メガネピン	1
14	23-3410-0	Felt	メガネピン用フェルト	1
15	66-1310-0	Connecting link (front)	連結片メガネ	1
16	84-3120-0	Screw	ネジ	1
17	86-7010-0	Nut	ナット	1
18	65-3310-0	Needle bar connecting shaft	針振り土台連結棒	1
19	03-1030-0	Needle bar connecting link (rear)	針振り連結ダルマ	1
20	84-5720-0	Screw	ネジ	1
21	71-2510-0	Link roller	針振り連結ダルマローラ	1
22	84-8310-0	Screw	ネジ	1
23	75-4530-0	Washer	ワッシャ	1
24	86-4810-0	Nut	ナット	1
25	03-1050-0	Cam roller arm	カム玉取付台	1
26	75-1510-1	Collar	カム玉取付台カラー	2
27	85-1110-0	Screw	ネジ	2
28	71-5220-0	Shaft	土台シャフト	1
29	84-5720-0	Screw	ネジ	1
30	84-5890-0	Screw	ネジ	1
31	03-1070-0	Roller fixing stud	カムローラー芯棒	2
32	03-1090-0	Roller	カムローラー	2
33	03-1110-0	Cam	針棒カム	1
34	84-7150-0	Screw	ネジ	1
35	84-7160-0	Screw	ネジ	1
36	75-3720-0	Washer	ワッシャ	1
37	81-1210-0	Bushing, upper	立シャフトブッシュ 上	1
38	71-6310-0	Cam drive shaft	立シャフト	1
39	75-1310-1	Collar	立シャフトカラー	1
40	85-1120-0	Screw	ネジ	2
41	03-1170-0	Worm gear	針振りウォームホイーム	1
42	84-7120-0	Screw	ネジ	1
43	84-7160-0	Screw	ネジ	1
44	81-1220-0	Bushing, lower	ブッシュ	1

9. Foot lifter mechanism (押え揚げ機構)

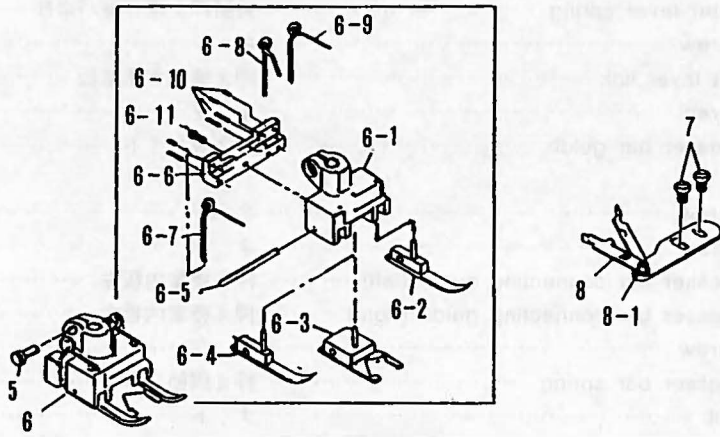


No.	Part No.	Part Name	品 名	Q, ty
1	77-1010-0	Lifter lever connector	丸 胸	1
2	84-5210-0	Screw	ネ ジ	2
3	84-5620-0	Screw	ネ ジ	1
4	77-1140-0	Presser foot lifter lever post	押え揚げ土台芯棒	1
5	77-1110-0	Foot lifter crank shaft A	押え揚げクランクシャフトA	1
6	77-1210-0	Crank shaft pipe	押え揚げクランクシャフトパイプA	1
7	77-1030-0	Adjusting post supporter	調子芯棒止め板	1
8	84-8120-0	Screw	ネ ジ	1
9	84-5610-0	Screw	ネ ジ	1
10	23-1890-0	O-ring	8-用Oリング	1
11	77-1070-1	Connecting plate	ベアリング用押え揚げ連結板A	1
12	84-7640-0	Screw	ネ ジ	1
13	77-1160-0	Lifter lever connecting bar	押え揚げ連結竿A	1
14	93-6110-0	Snap pin A	スナップピンA	2
15	77-1090-0	Lifter lever spring supporter	押え揚げ巻バネ止め板	1
16	79-2220-0	Lifter lever spring	角型押え揚げ巻バネB	1
17	85-2010-0	Screw	ネ ジ	1
18	77-1310-0	Lift lever link	押え棒抱き連結板	1
19	84-5810-0	Screw	ネ ジ	1
20	77-1330-0	Presser bar guide	押え棒ガイド	1
21	84-5610-0	Screw	ネ ジ	1
22	84-5630-0	Screw	ネ ジ	1
23	77-0350-0	Presser bar connecting guide (left)	押え棒案内板左	1
24	77-0360-0	Presser bar connecting guide (right)	押え棒案内板右	1
25	84-5640-0	Screw	ネ ジ	4
26	79-1210-0	Presser bar spring	押え調節バネ	1
27	86-8510-0	Nut	ナット	1
28	85-7610-0	Screw	ネ ジ	1
29	71-5420-0	Presser bar (small)	押え棒小	1
30	77-8110-0	Presser foot lifter lever	押え揚げコントロールレバーB	1
31	84-5660-0	Screw	ネ ジ	2
32	75-4530-0	Washer	ワッシャ	1
33	75-1540-1	Collar	押え棒用カラー	1
34	84-5110-0	Screw	ネ ジ	1

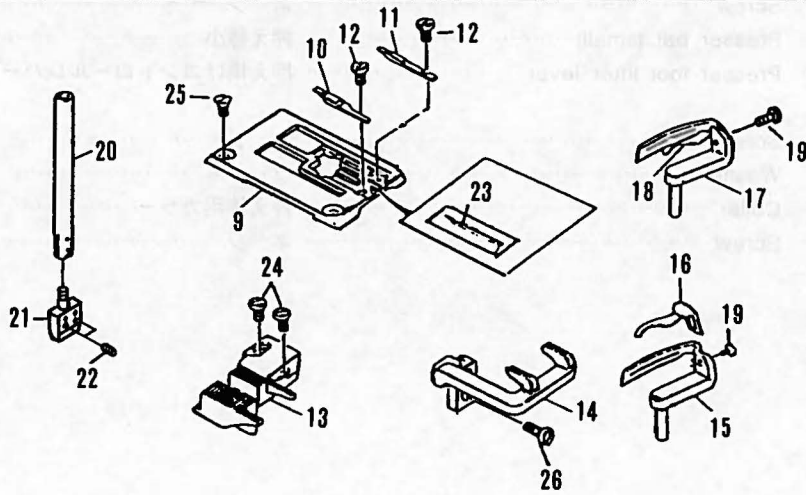
10. Gauge parts (ゲージ関係)



1302S

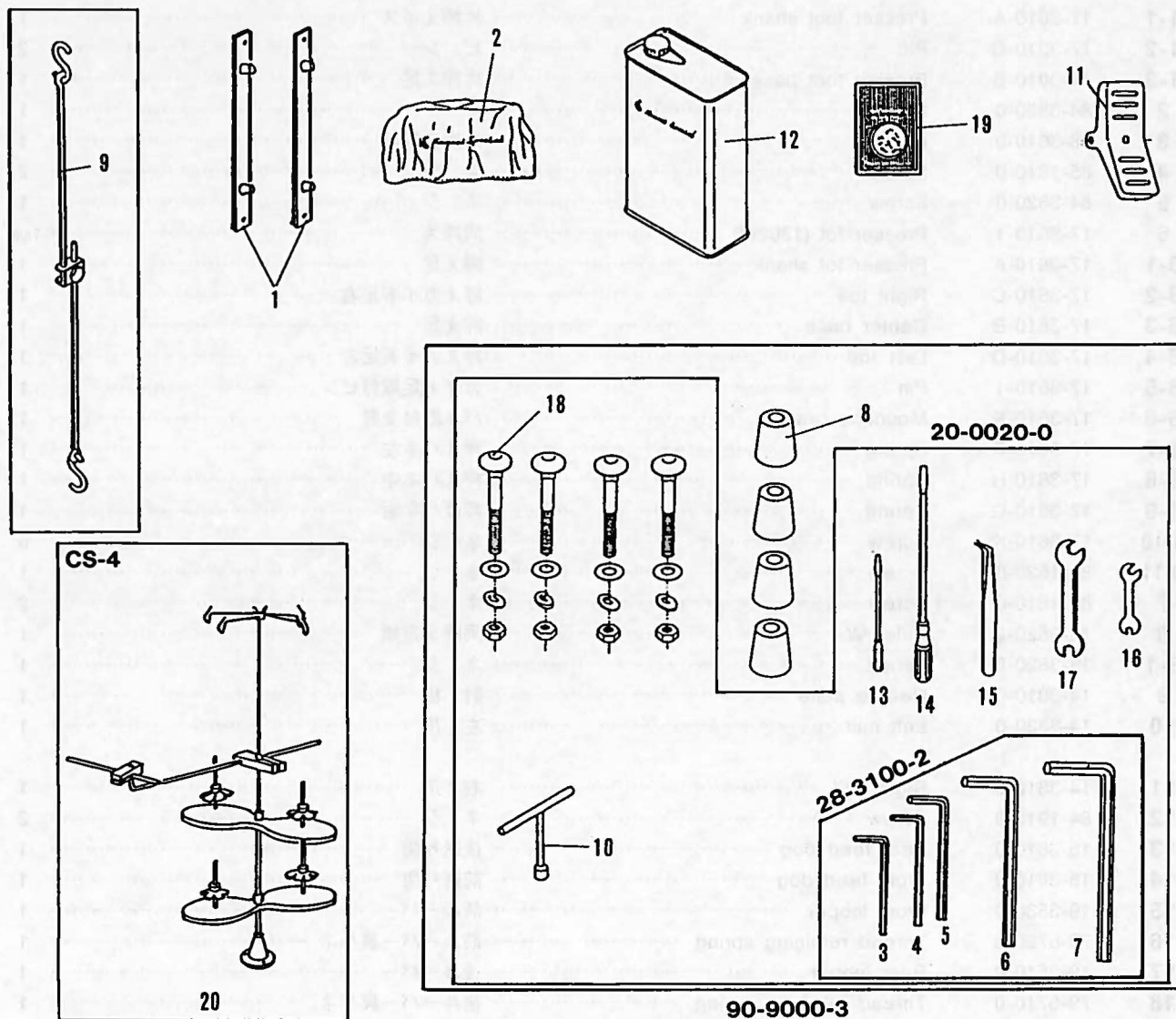


1302W



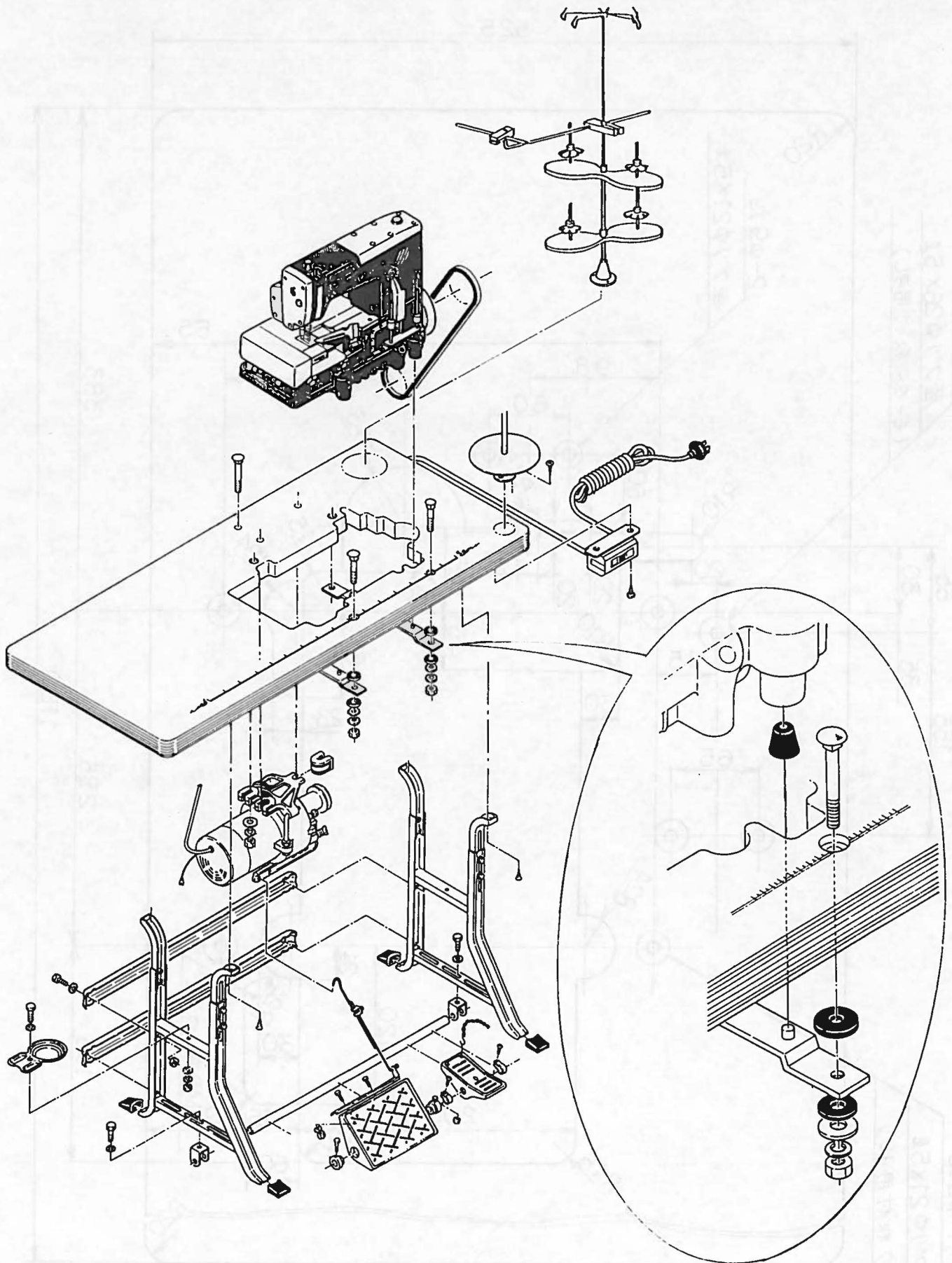
No.	Part No.	Part name	品 名	Q, ty
1	17-3010-1	Presser foot (1301S)	片押え	1set
1-1	17-3010-A	Presser foot shank	片押えボス	1
1-2	17-3010-C	Pin	ピン	2
1-3	17-3010-B	Presser foot base	片押え足	1
2	84-3820-0	Screw	ネジ	1
3	18-3010-0	Ruler S	片押え定規	1
4	85-1810-0	Screw	ネジ	2
5	84-3820-0	Screw	ネジ	1
6	17-3610-1	Presser fot (1302W)	両押え	1set
6-1	17-3610-A	Presser fot shank	押え足	1
6-2	17-3610-C	Right toe	押えガイド足右	1
6-3	17-3610-B	Center base	押え足	1
6-4	17-3610-D	Left toe	押えガイド足左	1
6-5	17-3610-I	Pin	ガイド足取付ピン	1
6-6	17-3610-E	Mounting bracket	バネ取付金具	1
6-7	17-3610-F	Spring	押えバネ左	1
6-8	17-3610-H	Spring	押えバネ中	1
6-9	17-3610-G	Spring	押えバネ右	1
6-10	17-3610-K	Screw	ネジ	6
6-11	84-1620-0	Screw	ネジ	1
7	85-1810-0	Screw	ネジ	2
8	18-3620-2	Ruler W	両押え定規	1
8-1	18-3620-D	Screw	ネジ	1
9	14-3010-0	Needle plate	針板	1
10	14-3330-0	Left nail	左爪	1
11	14-3310-0	Right nail	右爪	1
12	84-1910-0	Screw	ネジ	2
13	15-3610-0	Rear feed dog	後送り歯	1
14	15-3010-0	Front feed dog	前送り歯	1
15	19-3530-0	Front looper	前ルーバー	1
16	79-5720-0	Thread retaining spring	前ルーバー裏バネ	1
17	19-3510-0	Rear looper	後ルーバー	1
18	79-5710-0	Thread retaining spring	後ルーバー裏バネ	1
19	85-6110-0	Screw	ネジ	1
20	11-7040-0	Needle bar	針棒	1
21	12-3020-1	Needle clamp	針株	1
22	84-3140-0	Screw	ネジ	2
23	14-3320-0	Center nail	中爪	1
24	84-1620-0	Screw	ネジ	2
25	84-4640-0	Screw	ネジ	2
26	84-3630-0	Screw	ネジ	1

11. Accessories and Thread stand (アクセサリー及び糸立て)

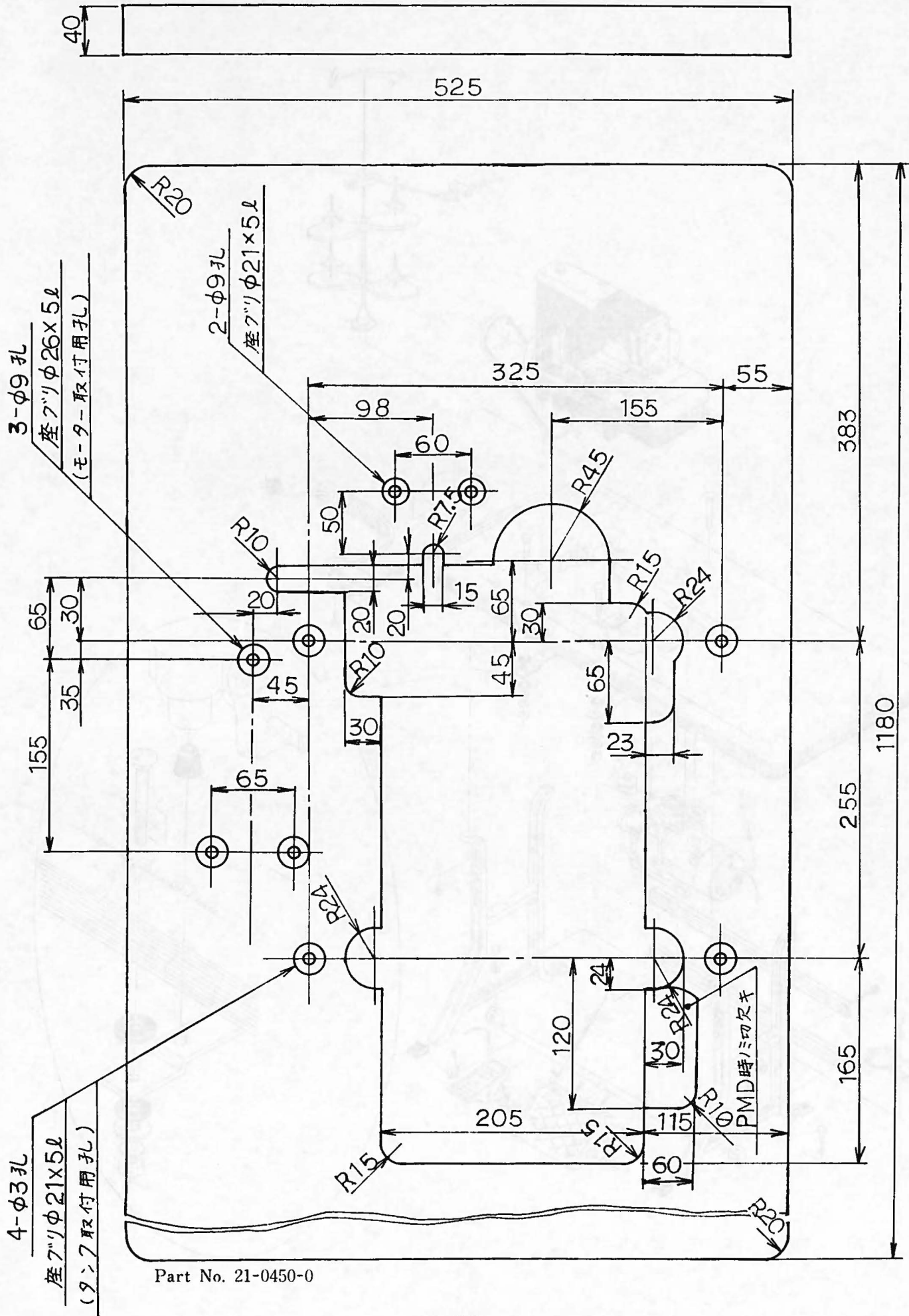


No.	Part No.	Part Name	品名	Q, ty
1	25-1400-0	Machine mount bracket	タンク取付金具	2
2	28-0210-0	Machine cover	ミシン頭部ビニールカバー	1
3	28-3100-0	Wrench	6角レンチ 1.5	1
4	28-3110-0	Wrench A	6角レンチ A	1
5	28-3120-0	Wrench B	6角レンチ B	1
6	28-3130-0	Wrench C	6角レンチ C	1
7	28-3140-0	Wrench D	6角レンチ D	1
8	31-1630-0	Cushion rubber	クッションゴム	4
9	77-0060-2	Tie-rod (upper)	連結棒	1
10	28-4640-0	Wrench T	T型レンチ 10ミリ	1
11	77-0010-2	Pedal	押え揚げペダル	1
12	28-6110-0	Oil tellesso 33	ミシンオイル	1
13	28-4510-0	Screw driver (small)	ドライバー小	1
14	28-4520-0	Screw driver	ドライバー大	1
15	28-0110-0	Tweezers	ピンセット	1
16	28-4210-0	Spanner (small)	スパナ小	1
17	28-4220-0	Spanner (large)	スパナ大	1
18	80-7510-0	Screw	クラッチモーター取付ネジ	4
19	13-2510-5	Needle UO163	針	10
20	42-0040-0	Thread stand (4) CS-4	4本糸立	1set

12. Table stand assembly diagram (テーブルスタンド据付図)



13. Table diagram (テーブル図)



14. Index (索引)

Part No.	Q,ty	Page No.	Part No.	Q,ty	Page No.	Part No.	Q,ty	Page No.	Part No.	Q,ty	Page No.
00-3010-0		15	17-3610-K	6	20	23-2200-0	1	2	31-2190-2	1	2
-3050-0		15				-2290-0	1	2	-2190-2		1
-3100-3		15	18-3010-0	1	20	-2340-0	1	2	-2440-0	1	8
			-3240-0	1	12	-2630-0	1	2	-2440-2		7
03-1010-2	1	16	-3620-2	1	20	-2960-0	1	6	-3140-0	1	8
-1030-0	1	16	-3620-D	1	20	-3040-0	1	2	-3140-0	1	8
-1030-2		15	-7080-0	1	12	-3240-0	4	4	-3140-0	5	8
-1050-0	1	16				-3410-0	1	11	-3640-0	1	8
-1070-0	2	16	19-3010-0	1	14	-3410-0	1	11	-4090-0	1	8
-1090-0	2	16	-3110-0	1	14	-3410-0	1	14	-4100-0	1	10
-1110-0	1	16	-3510-0	1	20	-3410-0	1	16	-4100-1		9
-1150-0	1	10	-3530-0	1	20	-3410-0	2	10	-4380-0	1	6
-1150-1		9				-3630-0	1	8			
-1170-0	1	16	20-0020-0		21	-3830-0	1	6	35-1220-0	1	8
-1170-1		15	-0120-1		1	-3910-0	1	12	-2030-0	2	8
			-1300-1		1	-3910-0	1	12	-2040-0	1	8
10-9110-0		13	-1720-1		1	-3930-0	1	12	-2040-1		7
-9110-1		13	-2100-0		1	-3960-0	1	10	-2460-0	1	8
			-3200-0		1	-9110-0	4	8	-2570-0	1	8
11-7040-0	1	16				-9130-0	1	2	-3150-0	1	8
-7040-0	1	20	21-1080-0	1	2				-3160-0	1	8
			-1220-0	1	2	25-1080-0	2	2	-3170-0	2	8
12-3020-1	1	20	-1310-0	1	2	-1400-0	2	21	-3180-0	1	8
			-1930-0	1	2	-8010-0	3	2	-3220-0	1	8
13-2510-5	10	21	-2100-0	1	2				-3420-0	1	8
			-3200-0	1	2	28-0110-0	1	21	-4120-0	7	8
14-0310-2	1	2	-3520-0	1	2	-0210-0	1	21	-9150-0	1	2
-3010-0	1	20	-4020-0	1	2	-3100-0	1	21			
-3310-0	1	20	-4310-0	1	2	-3100-2		21	39-1080-0	1	2
-3320-0	1	20	-4430-0	1	2	-3110-0	1	21	-1330-0	1	8
-3330-0	1	20	-5190-0	1	2	-3120-0	1	21	-1490-0	1	6
			-5210-0	1	2	-3130-0	1	21	-1500-0	1	6
15-3010-0	1	20	-7110-0	1	2	-3140-0	1	21	-1530-0	1	2
-3610-0	1	20	-7210-0	1	2	-4210-0	1	21	-1670-0	1	2
						-4220-0	1	21	-2160-0	1	2
17-3010-1	1	20	22-3510-0	1	2	-4510-0	1	21	-2330-0	1	2
-3010-A	1	20				-4520-0	1	21			
-3010-B	1	20	23-1200-0	4	2	-4640-0	1	21	40-1220-0		3
-3010-C	2	20	-1590-0	1	2	-6110-0	1	21	-1300-0		3
-3610-1	1	20	-1600-0	3	8				-3310-0		3
-3610-1	1	20	-1610-0	1	2	30-0160-0	1	8	-5310-0		3
-3610-1	1	20	-1640-0	1	8	-1220-0		7			
-3610-A	1	20	-1640-0	1	8	-2030-0		7	41-1010-0	4	4
-3610-B	1	20	-1660-0	1	6	-2460-0		7	-1050-0	4	4
-3610-C	1	20	-1890-0	1	18	-2570-0		7	-1070-0	4	4
-3610-D	1	20	-1930-0	2	6	-4000-0		7	-1110-0	8	4
-3610-E	1	20	-1950-0	1	10	-5000-0	1	8	-113B-0	1	4
-3610-F	1	20	-1970-0	1	10	-9310-0		5	-1150-0	4	4
-3610-G	1	20	-1970-0	1	12				-1170-0	4	4
-3610-H	1	20	-2080-0	1	2	31-1630-0	4	21	-121B-0	1	4

Part No.	Q,ty	Page No.	Part No.	Q,ty	Page No.	Part No.	Q,ty	Page No.	Part No.	Q,ty	Page No.
41-1310-0	4	4	60-3350-0		9	71-1190-0	1	2	75-4550-0	2	2
-1720-0	4	4	-3350-1		9	-1910-0	2	4	-4560-0	1	4
-2010-0	2	4	-3700-0		9	-2510-0	1	16	-4580-0	1	12
-2110-0	1	4	-3720-0		13	-2510-0	2	2	-4670-0	1	12
-2120-0	1	4	-6110-1		9	-3010-0	1	2	-4700-0	1	8
-2710-0	1	4	-7200-0		11	-3080-0	2	2	-4700-0	1	8
-3030-0	1	4	-7200-1		11	-4010-0	1	2			
-7010-0	2	4	-9310-0		9	-4310-0	1	11	77-0010-2	1	21
-7020-0	2	4				-4310-0	1	12	-0060-2	1	21
-7210-0	1	4	61-3110-U	1	14	-4320-0	1	14	-0350-0	1	18
-7210-0	1	4	-3120-0	1	11	-4320-0	1	16	-0360-0	1	18
			-5110-1		9	-4320-0	2	10	-1010-0	1	18
42-0040-0	1	21	-5110-U	1	10	-5110-0	1	16	-1030-0	1	18
			-6110-U	1	14	-5220-0	1	16	-1030-1		17
43-1040-0	1	4	-7110-U	1	10	-5310-0	1	12	-1070-0	1	18
-1050-0	1	4	-7160-U	1	10	-5420-0	1	18	-1090-0	1	18
-1120-0	1	4	-8230-U	3	14	-6120-0	1	10	-1110-0	1	18
-3310-0	1	4				-6230-0	1	14	-1140-0	1	18
-3350-0	1	4	63-2320-U	1	11	-6310-0	1	16	-1160-0	1	18
-3390-0	1	4	-3110-U	1	14	-6470-0	1	12	-1210-0	1	18
			-3520-0	1	12	-7330-0	1	11	-1310-0	1	18
45-1010-0	1	4	-5110-1	1	10	-7330-2		11	-1330-0	1	18
-1210-0	1	4	-6110-1	1	14	-8350-0	1	10	-8110-0	1	18
-1310-0	1	4	-6210-1	1	10	-9010-0	1	14			
-1420-0	1	4	-7130-1	1	10	-9330-0	1	10	79-1210-0	1	18
-2110-0	1	4	-8010-1	1	14				-2220-0	1	18
-2210-0	1	16	-8120-1	1	14	73-1110-0	1	10	-2330-0	2	2
									-5010-0	1	2
47-1310-0	1	4	65-3020-0	1	10	75-1070-1	1	10	-5020-0	1	2
-1320-0	1	4	-3020-1		9	-1120-1	1	10	-5710-0	1	20
-1660-0	1	4	-3310-0	1	16	-1140-1	1	12	-5720-0	1	20
-2020-0	1	4	-3320-1	1	14	-1310-1	1	16			
			-3320-1	1	13	-1320-1	1	12	80-5760-1		17
49-1310-1	1	12				-1330-1	1	14	-7510-0	4	21
			66-1110-0	1	10	-1510-1	2	16			
50-1310-0		11	-1310-0	1	16	-1520-0	1	16	81-1120-0	1	16
-1310-2		11	-5060-0	1	12	-1540-1	1	18	-1130-0	1	10
						-2430-0	1	11	-1210-0	1	6
51-0130-0	1	11	67-1310-1	1	14	-3220-0	1	10	-1210-0	1	16
-0310-0	1	11	-1310-1		13	-3270-0	1	10	-1220-0	1	6
-0360-0	1	12	-2310-1	1	14	-3310-0	1	10	-1410-0	2	12
-1020-0	1	12	-2310-1		13	-3320-0	1	10	-1510-0	2	6
-1030-0	1	12	-3120-0	1	11	-5720-0	1	12	-1530-0	1	6
-1050-0	1	12				-3720-0	1	12	-1710-0	2	16
-1090-0	1	12	69-1050-2	1	10	-3720-0	1	16	-2360-0	1	6
-1110-0	2	12	-1210-0	1	10	-3800-0	1	10	-2370-0	1	6
-1130-0	1	12	-1210-0	1	10	-3920-0	1	14	-2550-0	1	6
-1170-0	1	12	-2160-0	1	10	-4010-0	2	14	-4010-1	1	14
-1200-0	1	12	-3020-2	1	10	-4520-0	1	14	-4120-0	1	10
						-4520-0	2	2	-7140-0	1	6
60-0750-0		13	70-0330-0		9	-4530-0	1	11	-7200-0	1	6
-0750-1		13	-1010-0		17	-4530-0	1	16	-7350-0	3	6
-0800-0		11	-1090-0		17	-4530-0	1	18	-7530-0	2	6
-2160-0		9	-1140-0		17	-4550-0	1	8	-8070-0	1	6
-3300-0		13	-1330-0		11	-4550-0	1	12			

Part No.	Q,ty	Page No.	Part No.	Q,ty	Page No.	Part No.	Q,ty	Page No.	Part No.	Q,ty	Page No.
84-1610-0	2	4	84-5630-0	1	14	84-8140-0	1	14	91-4060-0	1	11
-1610-0	2	6	-5630-0	1	18	-8160-0	1	12			
-1610-0	6	4	-5630-0	2	10	-8310-0	1	16	92-2310-0	1	10
-1620-0	1	20	-5640-0	4	18	-8610-0	2	2			
-1620-0	2	12	-5660-0	2	18	-8620-0	2	2	93-2610-0	1	12
-1620-0	2	20	-5660-0	3	8				-4060-0	1	11
-1640-0	4	12	-5660-0	3	10	85-1110-0	2	16	-6110-0	2	18
-1710-0	1	4	-5660-0	4	2	-1120-0	2	16	-6210-0	3	6
-1910-0	2	20	-5660-0	5	2	-1130-0	1	10			
-3120-0	1	16	-5660-0	6	2	-1130-0	6	10	94-2140-0	2	6
-3140-0	1	12	-5670-0	2	10	-1140-0	2	10			
-3140-0	2	20	-5670-0	6	14	-1140-0	2	10			
-3140-0	4	2	-5680-0	2	10	-1320-0	1	16			
-3610-0	1	4	-5680-0	2	10	-1810-0	1	10			
-3610-0	1	4	-5680-0	2	14	-1810-0	2	20			
-3610-0	1	4	-5680-0	2	14	-1810-0	2	20			
-3610-0	1	4	-5710-0	1	2	-2010-0	1	18			
-3610-0	1	8	-5710-0	1	2	-2100-0	1	14			
-3610-0	2	2	-5710-0	1	4	-2120-0	1	10			
-3610-0	5	2	-5710-0	2	2	-2120-0	1	10			
-3620-0	3	2	-5710-0	2	4	-2200-0	4	2			
-3630-0	1	12	-5720-0	1	10	-5310-0	1	8			
-3630-0	1	20	-5720-0	1	10	-5360-0	2	6			
-3630-0	3	8	-5720-0	1	16	-6110-0	1	20			
-3630-0	3	12	-5720-0	1	16	-6110-0	2	2			
-3640-0	1	4	-5720-0	2	2	-6240-0	1	11			
-3650-0	1	10	-5720-0	2	10	-6280-0	2	2			
-3660-0	1	10	-5740-0	3	2	-7610-0	1	18			
-3660-0	1	12	-5750-0	1	14						
-3660-0	1	12	-5750-0	2	10	86-2110-0	1	4			
-3660-0	1	14	-5760-0	1	11	-2510-0	1	4			
-3740-0	1	4	-5810-0	1	18	-3110-0	1	12			
-3740-0	1	4	-5890-0	1	16	-4110-0	1	12			
-3740-0	1	14	-5910-0	1	16	-4110-0	1	14			
-3790-0	1	12	-6140-0	1	12	-4110-0	2	4			
-3820-0	1	20	-6160-0	1	14	-4110-0	2	14			
-3820-0	1	20	-6160-0	2	14	-4120-0	1	14			
-3830-0	1	11	-6610-0	4	11	-4810-0	1	16			
-4620-0	1	2	-6610-0	5	2	-5010-0	1	14			
-4640-0	1	12	-6640-0	1	2	-5020-0	1	14			
-4640-0	2	20	-6640-0	8	2	-7010-0	1	16			
-5110-0	1	8	-7110-0	2	12	-7410-0	1	10			
-5110-0	1	18	-7120-0	1	16	-7420-0	1	10			
-5110-0	2	12	-7120-0	2	10	-7610-0	1	8			
-5110-0	2	16	-7150-0	1	16	-8510-0	1	18			
-5210-0	1	8	-7150-0	2	14						
-5210-0	1	12	-7160-0	1	16	87-1360-0	1	12			
-5210-0	1	16	-7160-0	1	16	-3110-0	1	2			
-5210-0	2	11	-7180-0	2	10						
-5210-0	2	12	-7610-0	2	2	88-1360-0	1	12			
-5210-0	2	14	-7630-0	4	2	-4120-0	1	11			
-5210-0	2	18	-7640-0	1	18						
-5610-0	1	18	-8120-0	1	14	90-9000-3		21			
-5610-0	1	18	-8120-0	1	18						
-5620-0	1	18	-8140-0	1	12	91-2710-0	1	11			

MEMO

Part No.	QTY	Part No.	QTY	Part No.	QTY	Part No.	QTY
10	1	10	1	10	1	10	1
11	1	11	1	11	1	11	1
12	1	12	1	12	1	12	1
13	1	13	1	13	1	13	1
14	1	14	1	14	1	14	1
15	1	15	1	15	1	15	1
16	1	16	1	16	1	16	1
17	1	17	1	17	1	17	1
18	1	18	1	18	1	18	1
19	1	19	1	19	1	19	1
20	1	20	1	20	1	20	1
21	1	21	1	21	1	21	1
22	1	22	1	22	1	22	1
23	1	23	1	23	1	23	1
24	1	24	1	24	1	24	1
25	1	25	1	25	1	25	1
26	1	26	1	26	1	26	1
27	1	27	1	27	1	27	1
28	1	28	1	28	1	28	1
29	1	29	1	29	1	29	1
30	1	30	1	30	1	30	1
31	1	31	1	31	1	31	1
32	1	32	1	32	1	32	1
33	1	33	1	33	1	33	1
34	1	34	1	34	1	34	1
35	1	35	1	35	1	35	1
36	1	36	1	36	1	36	1
37	1	37	1	37	1	37	1
38	1	38	1	38	1	38	1
39	1	39	1	39	1	39	1
40	1	40	1	40	1	40	1
41	1	41	1	41	1	41	1
42	1	42	1	42	1	42	1
43	1	43	1	43	1	43	1
44	1	44	1	44	1	44	1
45	1	45	1	45	1	45	1
46	1	46	1	46	1	46	1
47	1	47	1	47	1	47	1
48	1	48	1	48	1	48	1
49	1	49	1	49	1	49	1
50	1	50	1	50	1	50	1
51	1	51	1	51	1	51	1
52	1	52	1	52	1	52	1
53	1	53	1	53	1	53	1
54	1	54	1	54	1	54	1
55	1	55	1	55	1	55	1
56	1	56	1	56	1	56	1
57	1	57	1	57	1	57	1
58	1	58	1	58	1	58	1
59	1	59	1	59	1	59	1
60	1	60	1	60	1	60	1
61	1	61	1	61	1	61	1
62	1	62	1	62	1	62	1
63	1	63	1	63	1	63	1
64	1	64	1	64	1	64	1
65	1	65	1	65	1	65	1
66	1	66	1	66	1	66	1
67	1	67	1	67	1	67	1
68	1	68	1	68	1	68	1
69	1	69	1	69	1	69	1
70	1	70	1	70	1	70	1
71	1	71	1	71	1	71	1
72	1	72	1	72	1	72	1
73	1	73	1	73	1	73	1
74	1	74	1	74	1	74	1
75	1	75	1	75	1	75	1
76	1	76	1	76	1	76	1
77	1	77	1	77	1	77	1
78	1	78	1	78	1	78	1
79	1	79	1	79	1	79	1
80	1	80	1	80	1	80	1
81	1	81	1	81	1	81	1
82	1	82	1	82	1	82	1
83	1	83	1	83	1	83	1
84	1	84	1	84	1	84	1
85	1	85	1	85	1	85	1
86	1	86	1	86	1	86	1
87	1	87	1	87	1	87	1
88	1	88	1	88	1	88	1
89	1	89	1	89	1	89	1
90	1	90	1	90	1	90	1
91	1	91	1	91	1	91	1
92	1	92	1	92	1	92	1
93	1	93	1	93	1	93	1
94	1	94	1	94	1	94	1
95	1	95	1	95	1	95	1
96	1	96	1	96	1	96	1
97	1	97	1	97	1	97	1
98	1	98	1	98	1	98	1
99	1	99	1	99	1	99	1
100	1	100	1	100	1	100	1

 **MORIMOTO MFG. CO., LTD.****MAIN FACTORY**

180, Suna Shijohnawate-city, Osaka 575, Japan

Tel: (0720) 77-1221 Telex: 5349134 KSPCAL-J Fax: (0720) 78-9649

TOKYO OFFICE

5-16-7, Kohtobashi Sumida-ku, Tokyo 130, Japan

Tel: (03)3635-5121 Fax: (03)3635-5123

OKAYAMA OFFICE

Village Okuda 1F. 24-19, Okuda-Honmachi Okayama-city 700, Japan

Tel: (0862) 32-9120 Fax: (0862) 22-8292

KANSAI SPECIAL U.S.A. CORP.

640 Gotham Parkway Carlstadt N.J. 07072 U.S.A.

Tel: (201) 460-0350 Telex: 219449 (KSPCUR) Fax: (201) 460-1633

MORIMOTO MFG. (H.K.) LTD.

203-207 G/F, Lai Chi Kok Road, Sham Shui Po, Kowloon, Hong Kong

Tel: 3-918357-9 Telex: 31167 MORHK HX Fax: 3-7891707

MORIMOTO MFG. (H.K.) LTD. SINGAPORE REP. OFFICE

66 East Coast Road, #04-04 Grth Building Singapore 1542

Tel: 3457576 Telex: RS25138 A/B: MMSPL Fax: 3449603

KANSAI SPECIAL MI EUROPE G.M.B.H.

Wahler Strasse 37 4000 Düsseldorf, 30 GERMANY

Tel: 0211-658020 Telex: 8586555 KSWGD Fax: 0211-6581529